

# Upgrade 2/2012 – popis úprav

## Modul Účetnictví

### Pokladní příjmové doklady

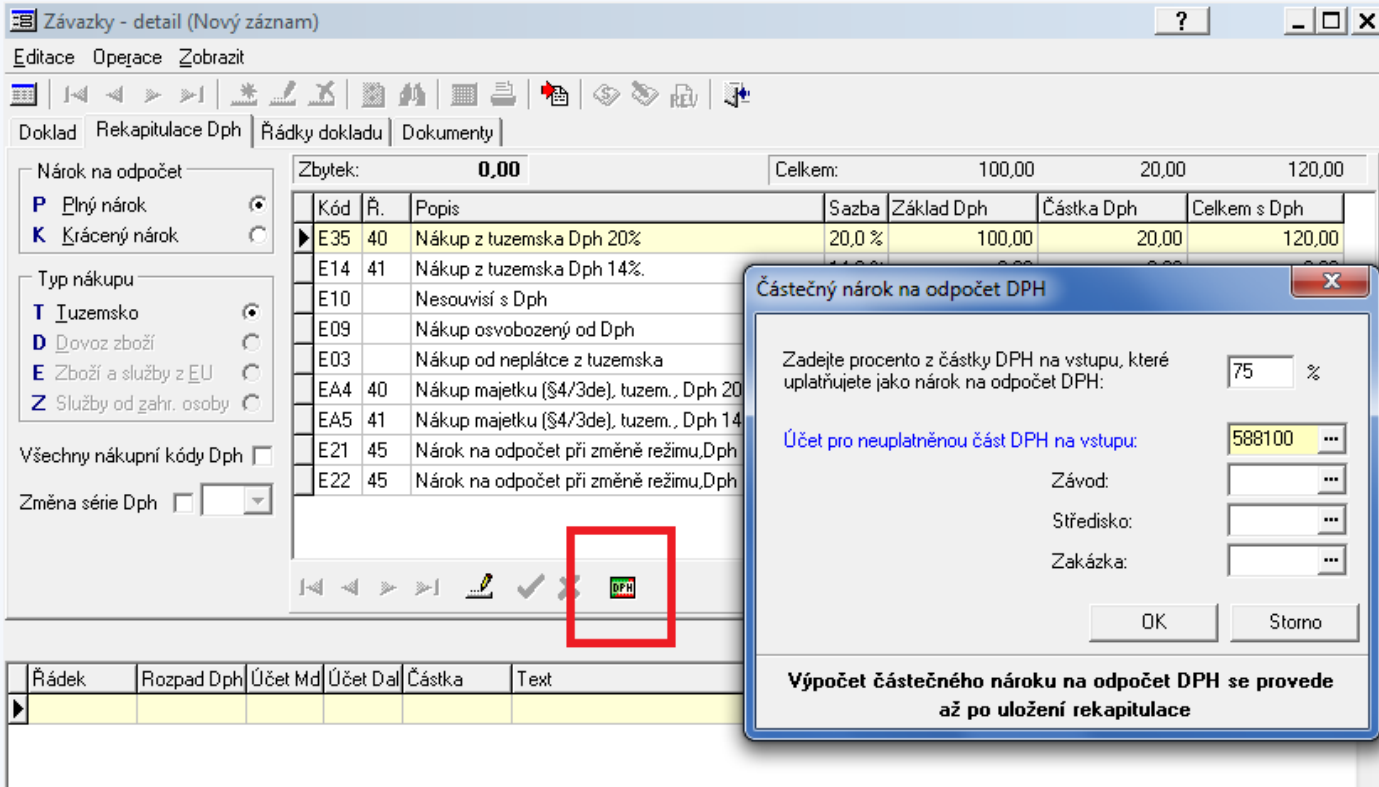
V pokladním příjmovém dokladu je řešeno zadání informativní sazby Dph v režimu tuzemského reverse charge (prostřednictvím nového dotazového formuláře při ukládání dokladu) a následný tisk sazby a informativní věty na dokladu.

### Pohledávky

Ve formuláři „Druh faktury vydané“, používaném při přidávání nové pohledávky přibyl druh faktury „7 Tuzemské reverse charge“ a navíc lze tento druh volit i na záložce „Rekapitulace Dph“.

### Částečný nárok na odpočet Dph v závazcích

V aktualizaci závazků na záložce „Rekapitulace Dph“ je k dispozici nový speedbutton „Částečný nárok na odpočet Dph“, který umožní pro zvolený řádek rekapitulace zadat procento z částky Dph na vstupu (v rozmezí 0% – 100%), jež se uplatní jako nárok na odpočet Dph (tato možnost se týká jak standardních plnění tak plnění v režimu reverse charge).



The screenshot shows the 'Závazky - detail (Nový záznam)' window. The main table lists items with columns for 'Kód', 'Ř.', 'Popis', 'Sazba', 'Základ Dph', 'Částka Dph', and 'Celkem s Dph'. A red box highlights a 'DPH' button in the bottom toolbar. A dialog box titled 'Částečný nárok na odpočet DPH' is open, showing a percentage input field set to 75% and a calculated amount of 588100. The dialog also includes fields for 'Závod', 'Středisko', and 'Zakázka'.

Kód	Ř.	Popis	Sazba	Základ Dph	Částka Dph	Celkem s Dph
E35	40	Nákup z tuzemska Dph 20%	20,0 %	100,00	20,00	120,00
E14	41	Nákup z tuzemska Dph 14%				
E10		Nesouvisí s Dph				
E09		Nákup osvobozený od Dph				
E03		Nákup od neplátce z tuzemska				
EA4	40	Nákup majetku (§4/3de), tuzem., Dph 20%				
EA5	41	Nákup majetku (§4/3de), tuzem., Dph 14%				
E21	45	Nárok na odpočet při změně režimu, Dph				
E22	45	Nárok na odpočet při změně režimu, Dph				

### Evidence tuzemského reverse charge

Při tvorbě Evidence tuzemského reverse charge je k dispozici nový speedbutton „Hromadná změna kódu plnění“, pomocí něhož lze doplnit kód plnění buď ve všech záznamech, nebo pouze v záznamech s dosud nevyplněnými kódy plnění.

## Modul DanEv (daňová evidence)

### Pokladní příjmové doklady

V pokladním příjmovém dokladu je řešeno zadání informativní sazby Dph v režimu tuzemského reverse charge (prostřednictvím nového dotazového formuláře při ukládání dokladu) a následný tisk sazby a informativní věty na dokladu.

### Pohledávky

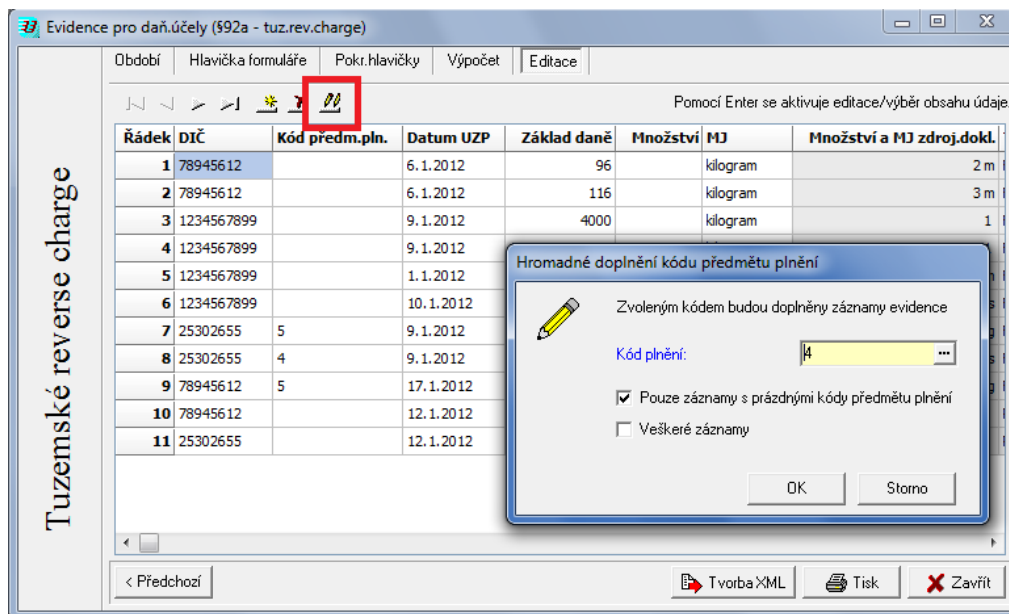
Ve formuláři „Druh faktury vydané“, používaném při přidávání nové pohledávky přibyl druh faktury „7 Tuzemské reverse charge“ a navíc lze tento druh volit i na záložce „Rekapitulace Dph“.

### Částečný nárok na odpočet Dph v závazcích

V aktualizaci závazků na záložce „Rekapitulace Dph“ je k dispozici nový speedbutton „Částečný nárok na odpočet Dph“, který umožní pro zvolený řádek rekapitulace zadat procento z částky Dph na vstupu (v rozmezí 0% – 100%), jež se uplatní jako nárok na odpočet Dph (tato možnost se týká jak standardních plnění tak plnění v režimu reverse charge).

### Evidence tuzemského reverse charge

Při tvorbě Evidence tuzemského reverse charge je k dispozici nový speedbutton „Hromadná změna kódu plnění“, pomocí něhož lze doplnit kód plnění buď ve všech záznamech, nebo pouze v záznamech s dosud nevyplněnými kódy plnění.



### Přehled pro OSSZ

V Menu Výsledky / Sociální pojištění OSVČ přibylo zpracování Přehledu o příjmech a výdajích OSVČ pro OSSZ za rok 2011.

### ✓ Modul Prodej

### Pokladní doklady

Stejným způsobem jako již v předchozí verzi u faktur vydaných je řešeno zadání informativní sazby Dph v režimu tuzemského reverse charge a následný tisk sazby a informativní věty na dokladu.

### Faktury vydané

Jelikož někteří odběratelé jsou „přísnější než zákon“ a vraceli i zcela bezchybné faktury v režimu tuzemského reverse charge s argumentem o chybějícím čísle paragrafu zákona, doplnili jsme jej do informativní věty, aby nedocházelo dále ke spekulativnímu vracení faktur.

### Tuzemské reverse charge

Pro uživatele nepoužívající modul Účetnictví či DanEv je k dispozici nový parametr, umožňující zpřístupnit údaj „Sazba DPH TRCH“ nezávisle na zadaném kódu Dph.

### Opravný daňový doklad

Při ukládání faktury vydané, v případě, kdy vychází celková částka Dph záporná, již není automaticky zapnut checkbox „Opravný daňový doklad“, nýbrž program se zeptá, zda se o Opravný daňový doklad jedná a teprve v případě kladné odpovědi checkbox zaškrtně.

### ✓ Modul Mzdy

### Nové statistiky

V menu Mzdová data / Statistiky jsou „Výkaz o úplných nákladech práce“ a „Informační systém o platu (ISP)“.

### Účtování mezd

Možnost volby dle čeho členit sestavu, příp. dávku.

### Rezerva na nevyčerpanou dovolenou

Nová sestava v menu Roční zpracování.

### Přehled o výši pojistného a vyplacených dávkách

Soubor XML je tvořen v nové struktuře.

### Vyúčtování daně z příjmů ze závislé činnosti

Přidány přílohy č.3 a 4.